



1629 Überbauung, Schulhausstrasse, Lohn-Ammannsegg
GALLI Immo AG, Dahlienweg 23, 4553 Subingen

Schulweg 7
3422 Kirchberg BE
+41 34 445 44 33
info@bwa.ag
www.bwa.ag



MFH A+B Perspektiven

Datum: 27.10.2022
Revidiert:
Plangrösse: A3
CAD Techniker: cj

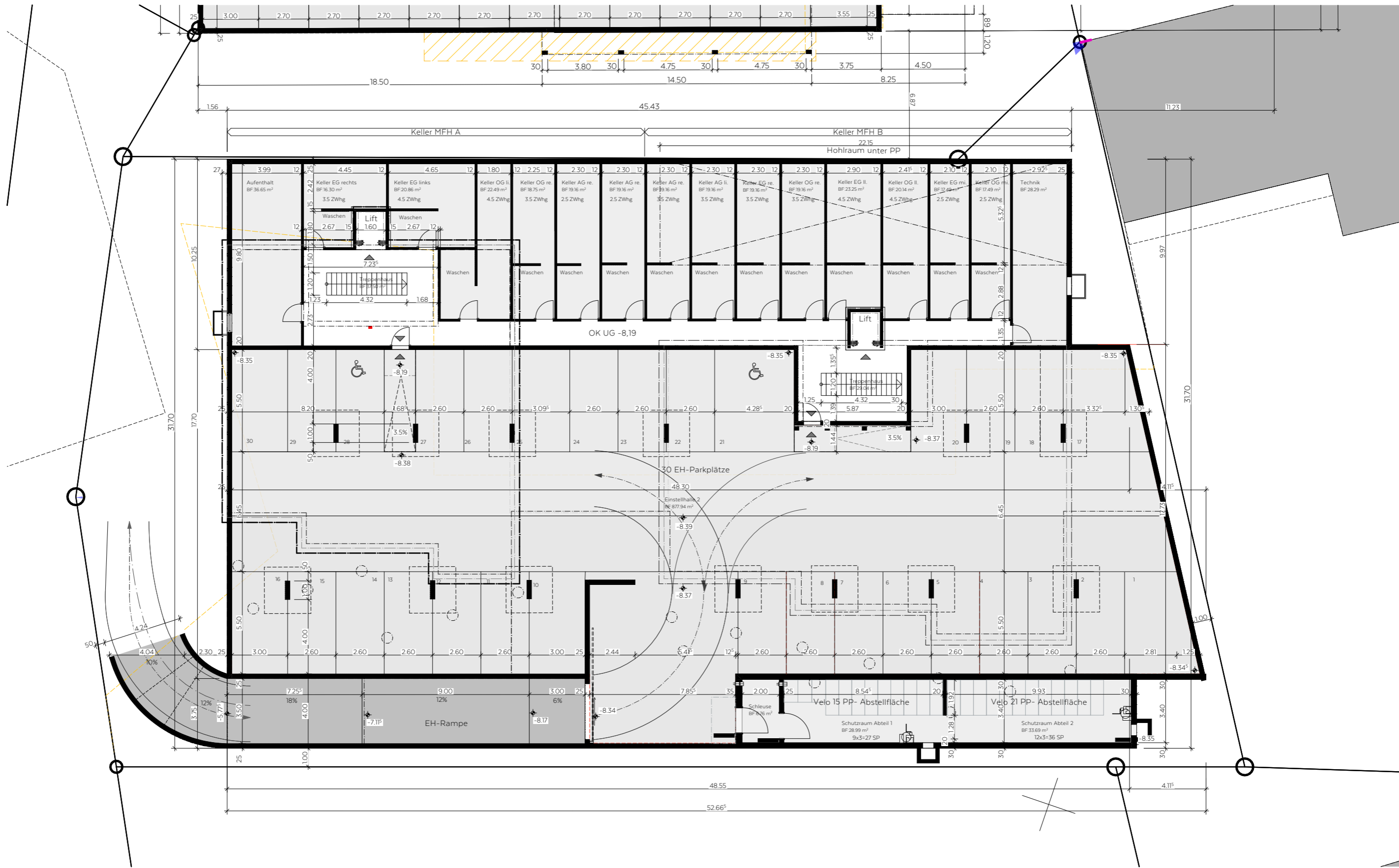


1629 Überbauung, Schulhausstrasse, Lohn-Ammannsegg
 GALLI Immo AG, Dahlienweg 23, 4553 Subingen

Schulweg 7
 3422 Kirchberg BE
 +41 34 445 44 33
 info@bwa.ag
 www.bwa.ag

MFH A+B Perspektiven MFH

Datum: 27.10.2022
 Revidiert:
 Plangrösse: A3
 CAD Techniker: cj



1629 Überbauung, Schulhausstrasse, Lohn-Ammannsegg
 GALLI Immo AG, Dahlienweg 23, 4553 Subingen

Schulweg 7
 3422 Kirchberg BE
 +41 34 445 44 33
 info@bwa.ag
 www.bwa.ag

MFH A+B UG - EH 1:200

Datum: 27.10.2022
 Revidiert:
 Plangrösse: A3
 CAD Techniker: cj



1629 Überbauung, Schulhausstrasse, Lohn-Ammannsegg
 GALLI Immo AG, Dahlienweg 23, 4553 Subingen

Schulweg 7
 3422 Kirchberg BE
 +41 34 445 44 33
 info@bwa.ag
 www.bwa.ag

MFH A+B Umgebung 1:200

Datum: 27.10.2022
 Revidiert:
 Plangröße: A3
 CAD Techniker: cj



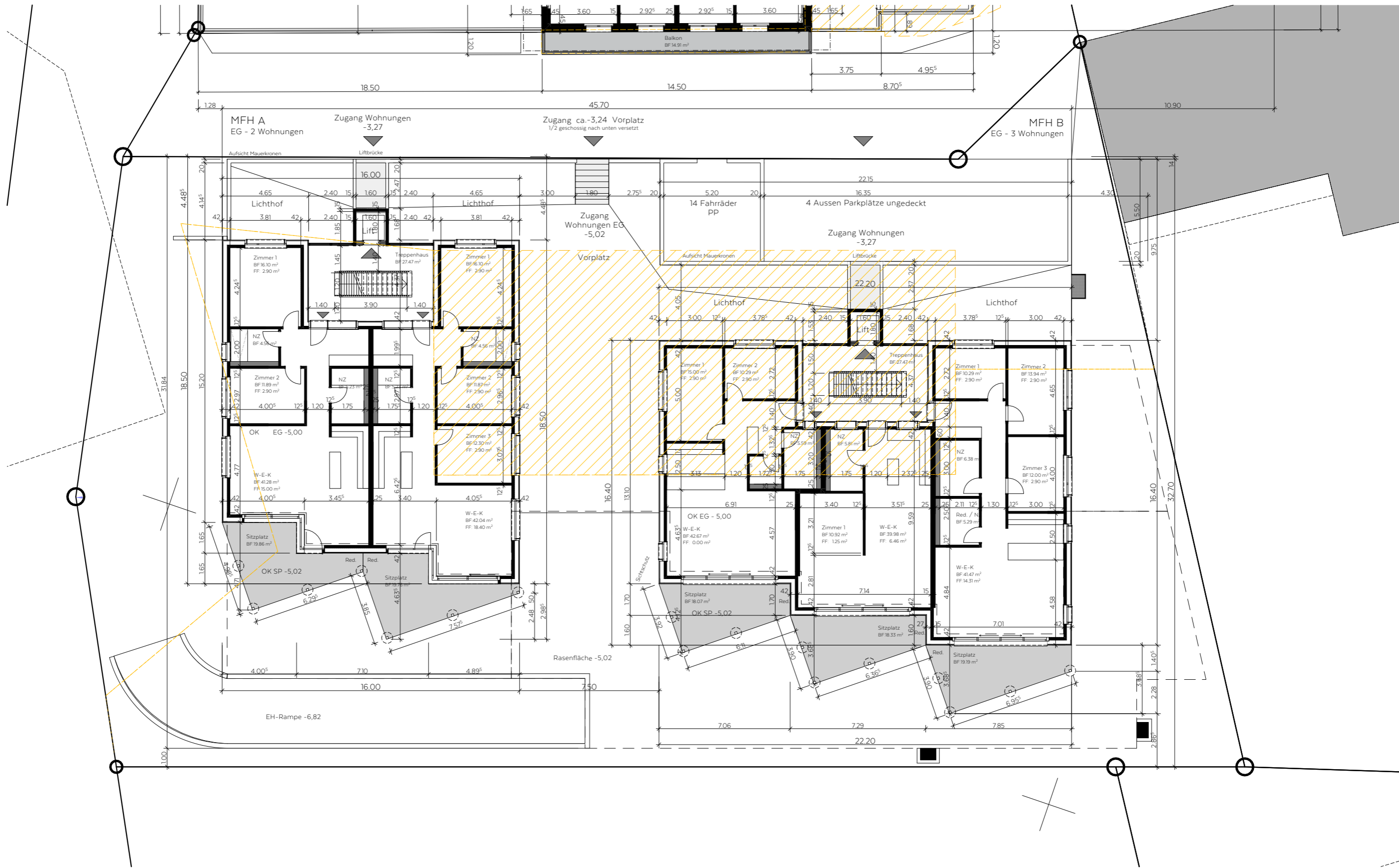


1629 Überbauung, Schulhausstrasse, Lohn-Ammannsegg
 GALLI Immo AG, Dahlienweg 23, 4553 Subingen

Schulweg 7
 3422 Kirchberg BE
 +41 34 445 44 33
 info@bwa.ag
 www.bwa.ag

Umgebung Total 1:350

Datum: 27.10.2022
 Revidiert:
 Plangrösse: A3
 CAD Techniker: cj

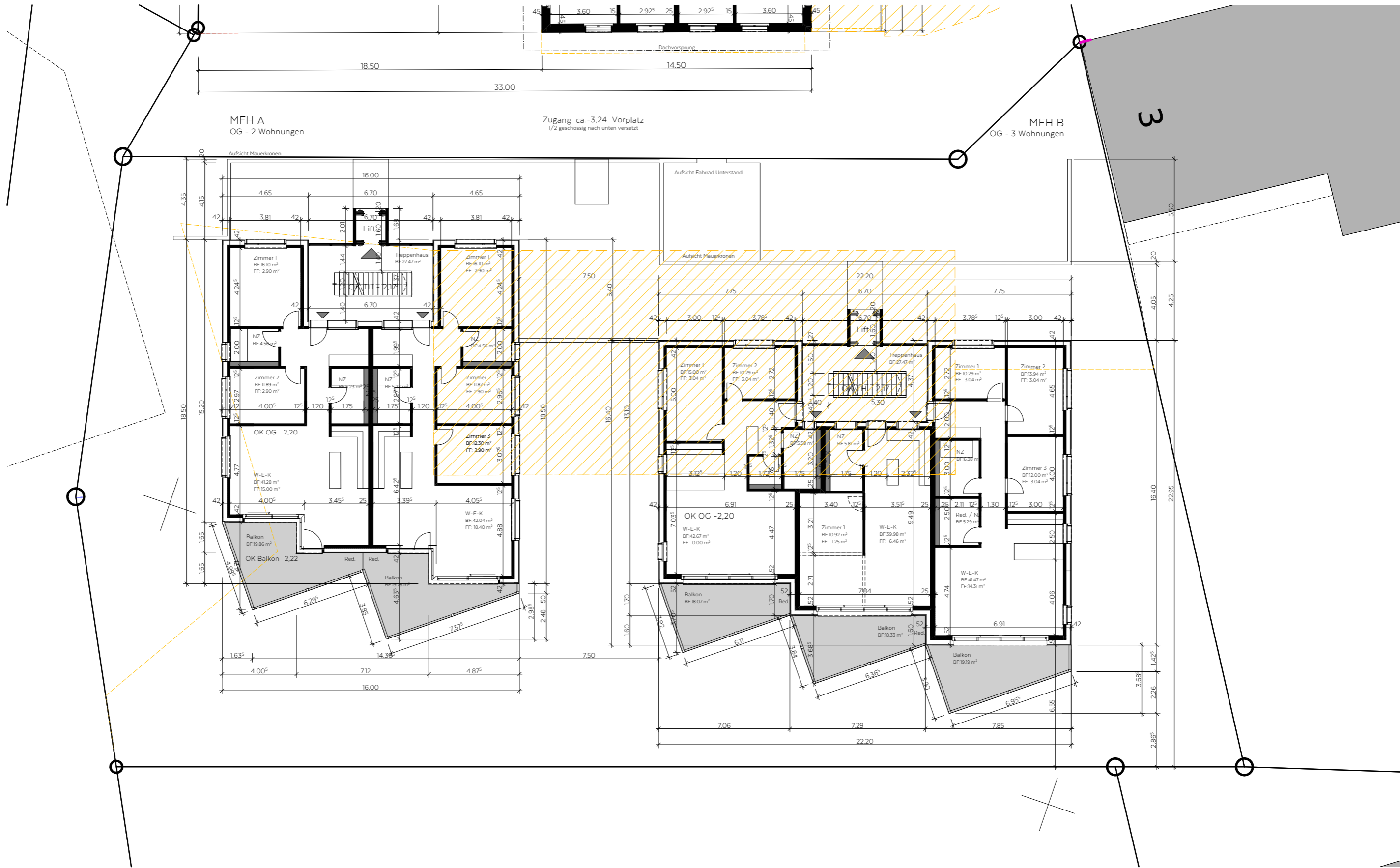


1629 Überbauung, Schulhausstrasse, Lohn-Ammannsegg
 GALLI Immo AG, Dahlienweg 23, 4553 Subingen

Schulweg 7
 3422 Kirchberg BE
 +41 34 445 44 33
 info@bwa.ag
 www.bwa.ag

MFH A+B EG 1:200

Datum: 27.10.2022
 Revidiert:
 Plangrösse: A3
 CAD Techniker: cj

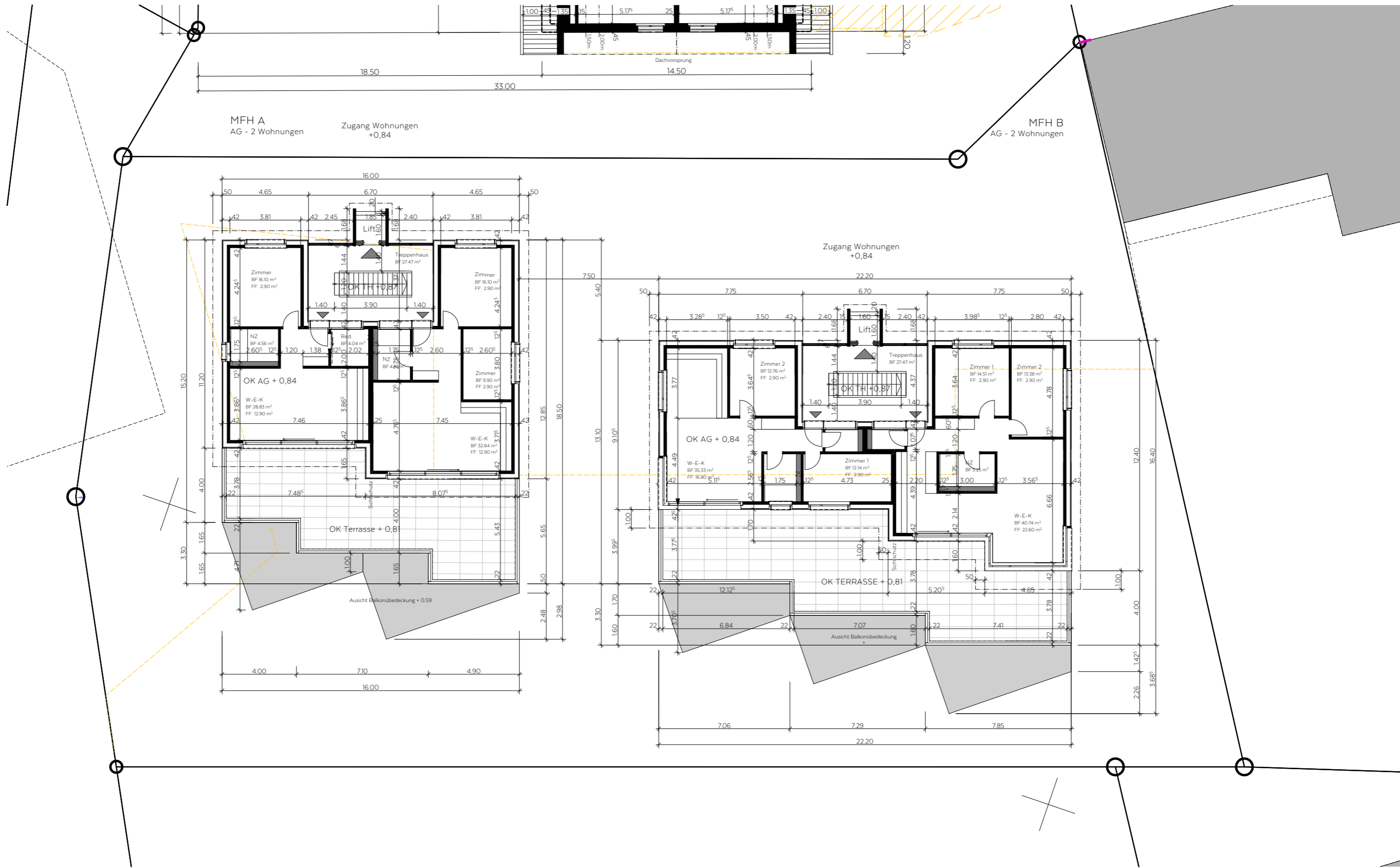


1629 Überbauung, Schulhausstrasse, Lohn-Ammannsegg
 GALLI Immo AG, Dahlienweg 23, 4553 Subingen

Schulweg 7
 3422 Kirchberg BE
 +41 34 445 44 33
 info@bwa.ag
 www.bwa.ag

MFH A+B OG 1:200

Datum: 27.10.2022
 Revidiert:
 Plangrösse: A3
 CAD Techniker: cj



1629 Überbauung, Schulhausstrasse, Lohn-Ammannsegg
 GALLI Immo AG, Dahlienweg 23, 4553 Subingen

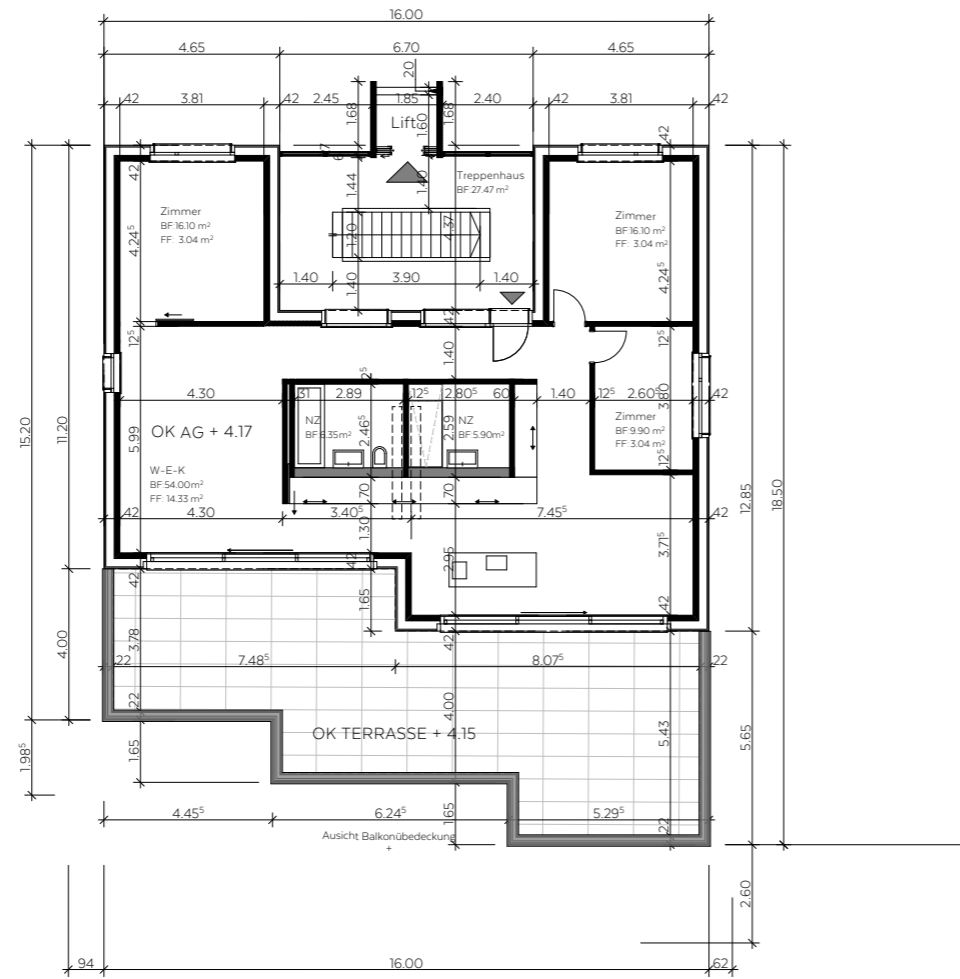
Schulweg 7
 3422 Kirchberg BE
 +41 34 445 44 33
 info@bwa.ag
 www.bwa.ag

MFH A+B AG 1:200

Datum: 27.10.2022
 Revidiert:
 Plangröße: A3
 CAD Techniker: cj

MFH A
AG - 2 Wohnungen

Zugang
Wohnungen
+4.20



1629 Überbauung, Schulhausstrasse, Lohn-Ammannsegg
GALLI Immo AG, Dahlienweg 23, 4553 Subingen

Schulweg 7
3422 Kirchberg BE
+41 34 445 44 33
info@bwa.ag
www.bwa.ag



MFH A AG Var. 1:200

Datum: 27.10.2022
Revidiert:
Plangrösse: A3
CAD Techniker: cj

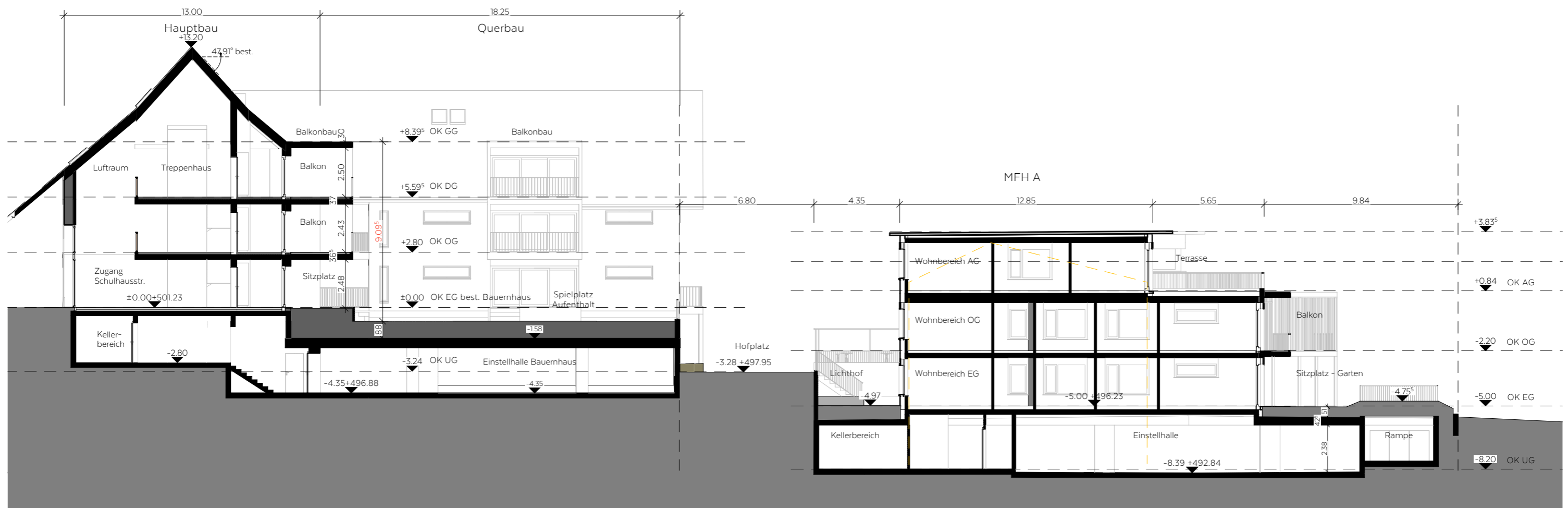
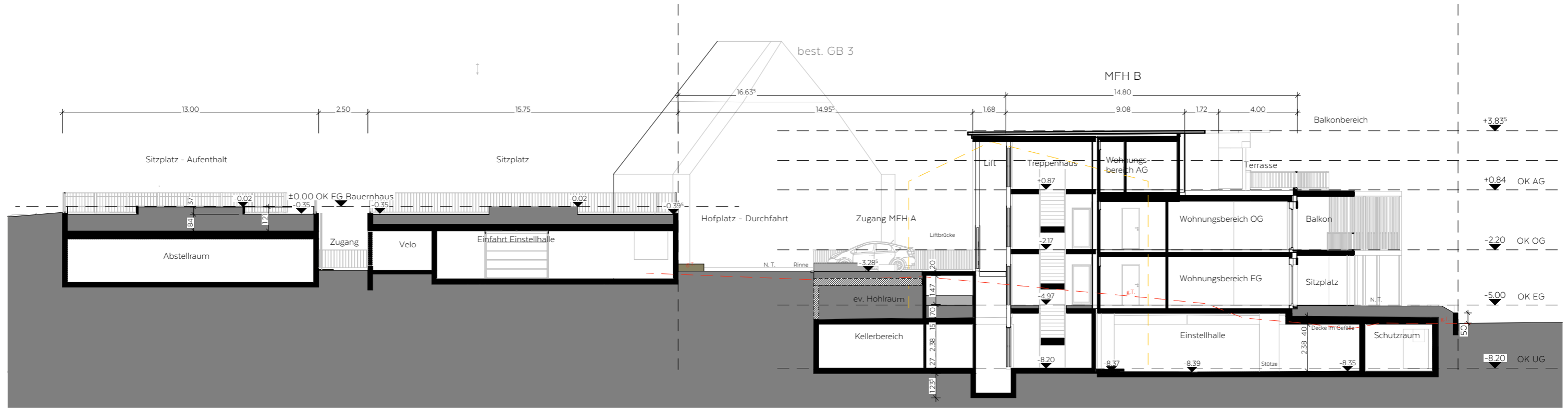


1629 Überbauung, Schulhausstrasse, Lohn-Ammannsegg
 GALLI Immo AG, Dahlienweg 23, 4553 Subingen

Schulweg 7
 3422 Kirchberg BE
 +41 34 445 44 33
 info@bwa.ag
 www.bwa.ag

MFH A+B LS 1:200

Datum: 27.10.2022
 Revidiert:
 Plangrösse: A3
 CAD Techniker: cj

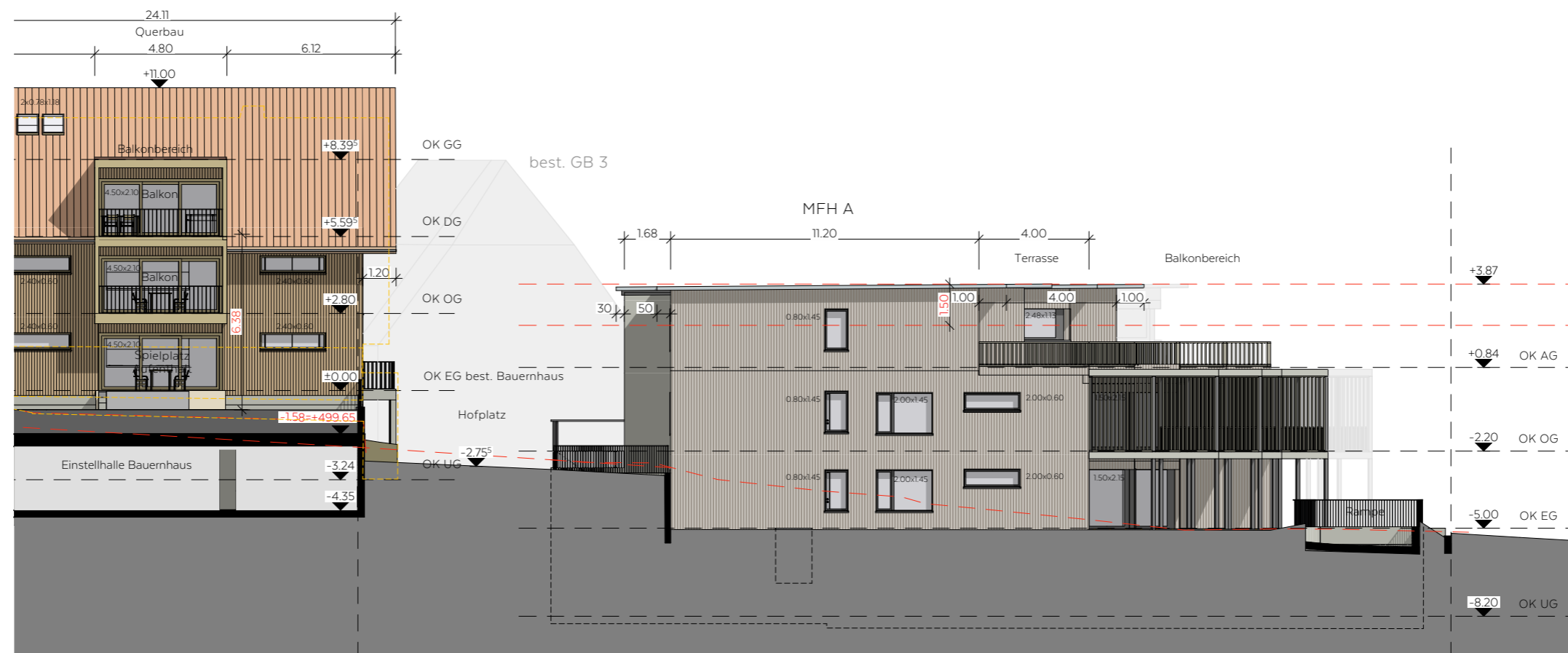
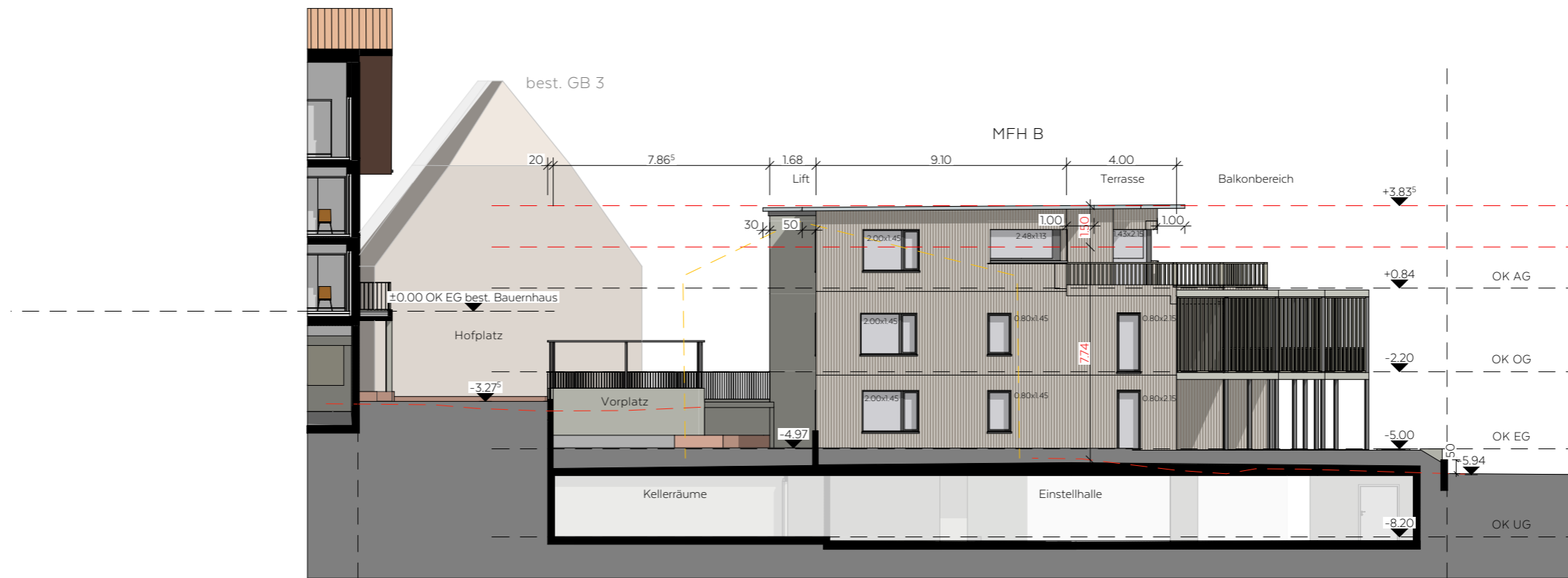


1629 Überbauung, Schulhausstrasse, Lohn-Ammannsegg
 GALLI Immo AG, Dahlienweg 23, 4553 Subingen

Schulweg 7
 3422 Kirchberg BE
 +41 34 445 44 33
 info@bwa.ag
 www.bwa.ag

MFH A+B QS 1:200

Datum: 27.10.2022
 Revidiert:
 Plangröße: A3
 CAD Techniker: cj

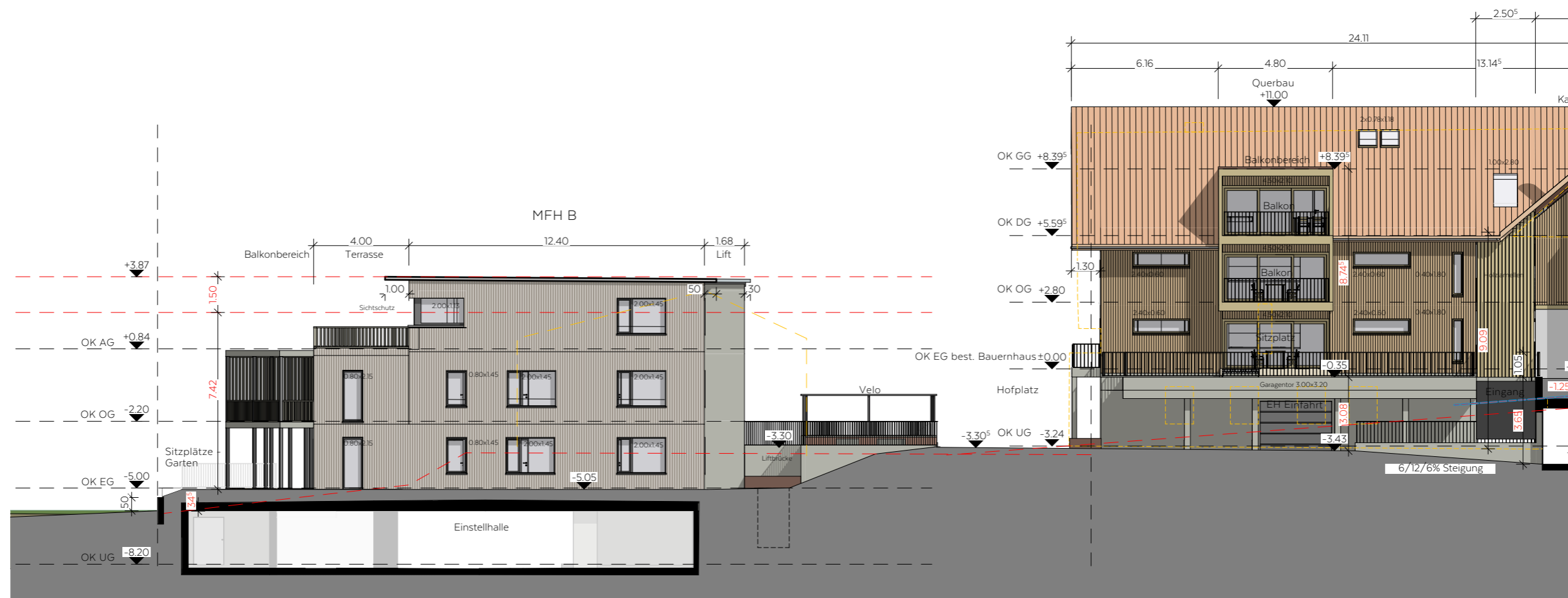


1629 Überbauung, Schulhausstrasse, Lohn-Ammannsegg
 GALLI Immo AG, Dahlienweg 23, 4553 Subingen

Schulweg 7
 3422 Kirchberg BE
 +41 34 445 44 33
 info@bwa.ag
 www.bwa.ag

MFH A +B Ansicht West 1:200

Datum: 27.10.2022
 Revidiert:
 Plangrösse: A3
 CAD Techniker: cj

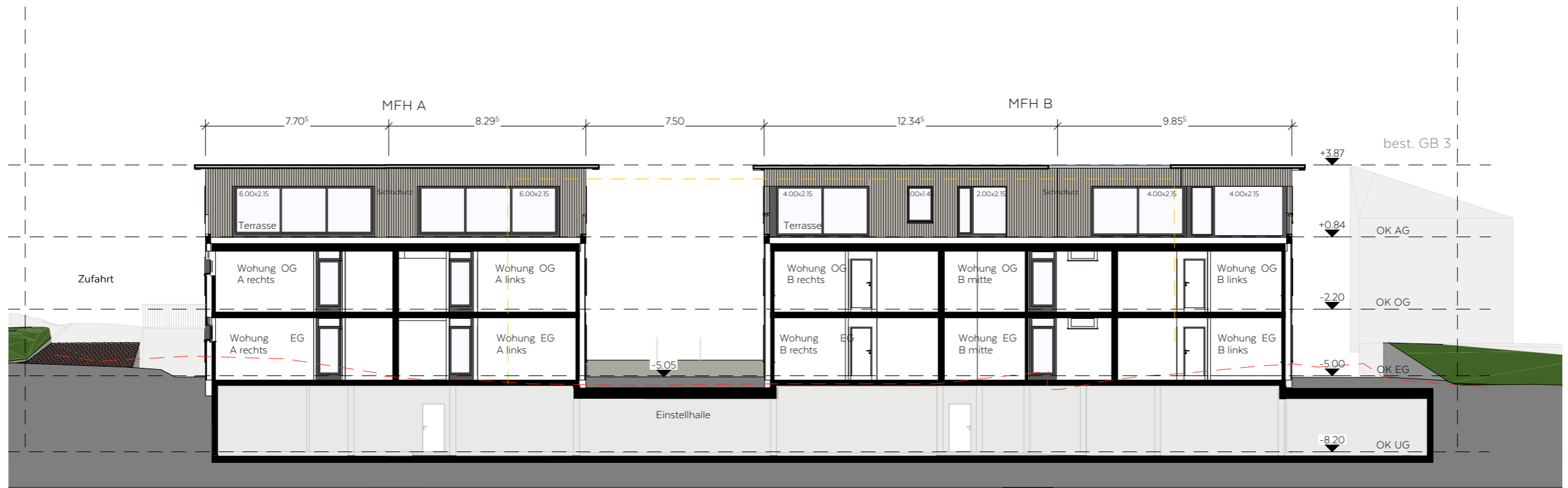


1629 Überbauung, Schulhausstrasse, Lohn-Ammannsegg
 GALLI Immo AG, Dahlienweg 23, 4553 Subingen

Schulweg 7
 3422 Kirchberg BE
 +41 34 445 44 33
 info@bwa.ag
 www.bwa.ag

MFH A+B Ansicht Ost 1:200

Datum: 27.10.2022
 Revidiert:
 Plangröße: A3
 CAD Techniker: cj



1629 Überbauung, Schulhausstrasse, Lohn-Ammannsegg
 GALLI Immo AG, Dahlienweg 23, 4553 Subingen

Schulweg 7
 3422 Kirchberg BE
 +41 34 445 44 33
 info@bwa.ag
 www.bwa.ag

MFH A+B Ansicht Süd 1:200

Datum: 27.10.2022
 Revidiert:
 Plangröße: A3
 CAD Techniker: cj



1629 Überbauung, Schulhausstrasse, Lohn-Ammannsegg
 GALLI Immo AG, Dahlienweg 23, 4553 Subingen

Schulweg 7
 3422 Kirchberg BE
 +41 34 445 44 33
 info@bwa.ag
 www.bwa.ag

MFH A+B Ansicht Nord unten + oben 1:200

Datum: 27.10.2022
 Revidiert:
 Plangröße: A3
 CAD Techniker: cj