



1629 Überbauung, Schulhausstrasse, Lohn-Ammannsegg  
GALLI Immo AG, Dahlienweg 23, 4553 Subingen

Schulweg 7  
3422 Kirchberg BE  
+41 34 445 44 33  
info@bwa.ag  
www.bwa.ag

Bauernhaus Perspektiven

Datum: 27.10.2022  
Revidiert:  
Plangrösse: A3  
CAD Techniker: cj



BW ARCHITEKTEN AG





1629 Überbauung, Schulhausstrasse, Lohn-Ammannsegg  
 GALLI Immo AG, Dahlienweg 23, 4553 Subingen

Schulweg 7  
 3422 Kirchberg BE  
 +41 34 445 44 33  
 info@bwa.ag  
 www.bwa.ag

Bauernhaus Perspektiven BH

Datum: 27.10.2022  
 Revidiert:  
 Plangrösse: A3  
 CAD Techniker: cj





1629 Überbauung, Schulhausstrasse, Lohn-Ammannsegg  
 GALLI Immo AG, Dahlienweg 23, 4553 Subingen

Schulweg 7  
 3422 Kirchberg BE  
 +41 34 445 44 33  
 info@bwa.ag  
 www.bwa.ag

Bauernhaus Perspektiven BH

Datum: 27.10.2022  
 Revidiert:  
 Plangrösse: A3  
 CAD Techniker: cj





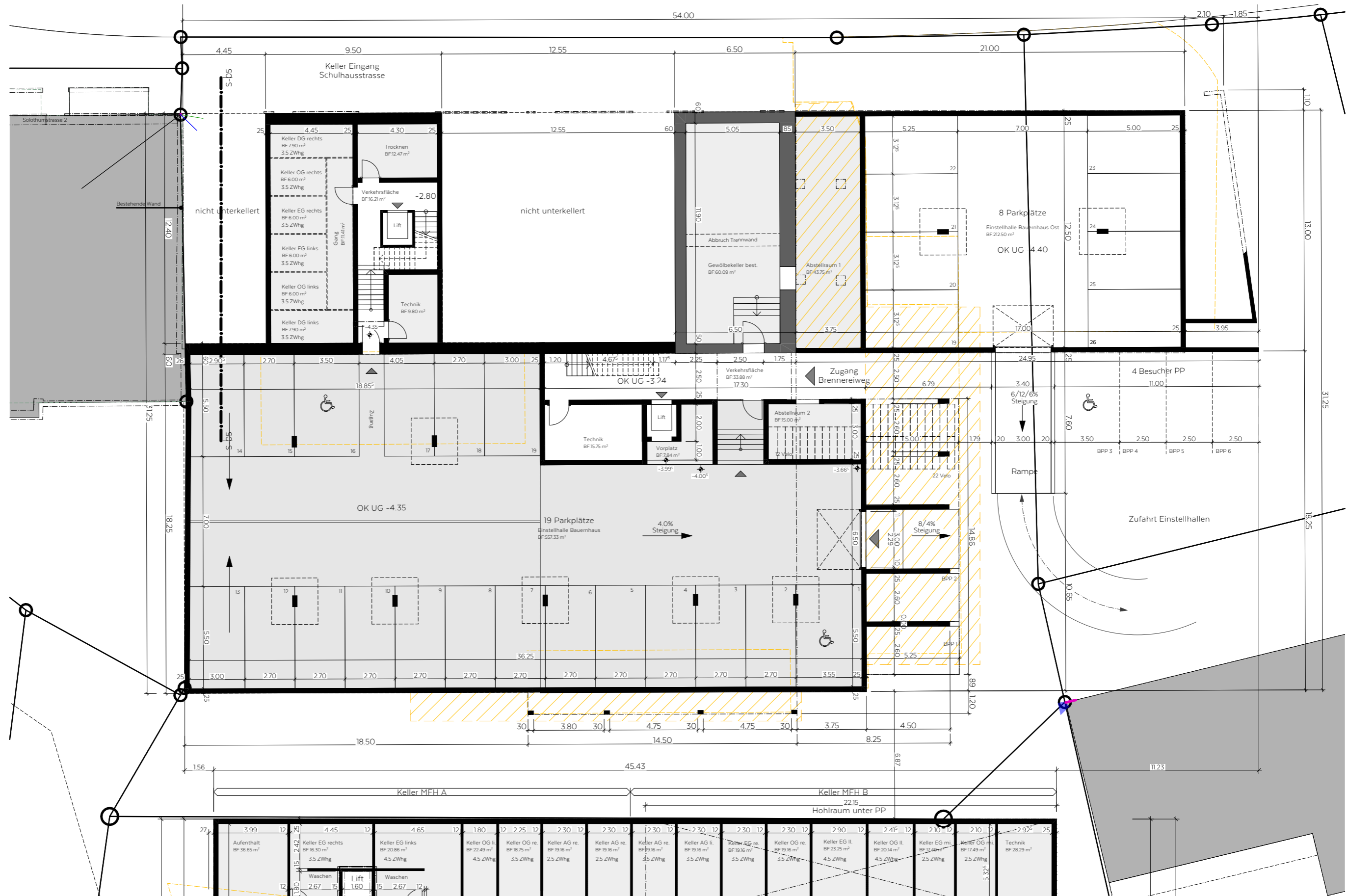
1629 Überbauung, Schulhausstrasse, Lohn-Ammannsegg  
 GALLI Immo AG, Dahlienweg 23, 4553 Subingen

Schulweg 7  
 3422 Kirchberg BE  
 +41 34 445 44 33  
 info@bwa.ag  
 www.bwa.ag

Bauernhaus Perspektiven BH

Datum: 27.10.2022  
 Revidiert:  
 Plangrösse: A3  
 CAD Techniker: cj



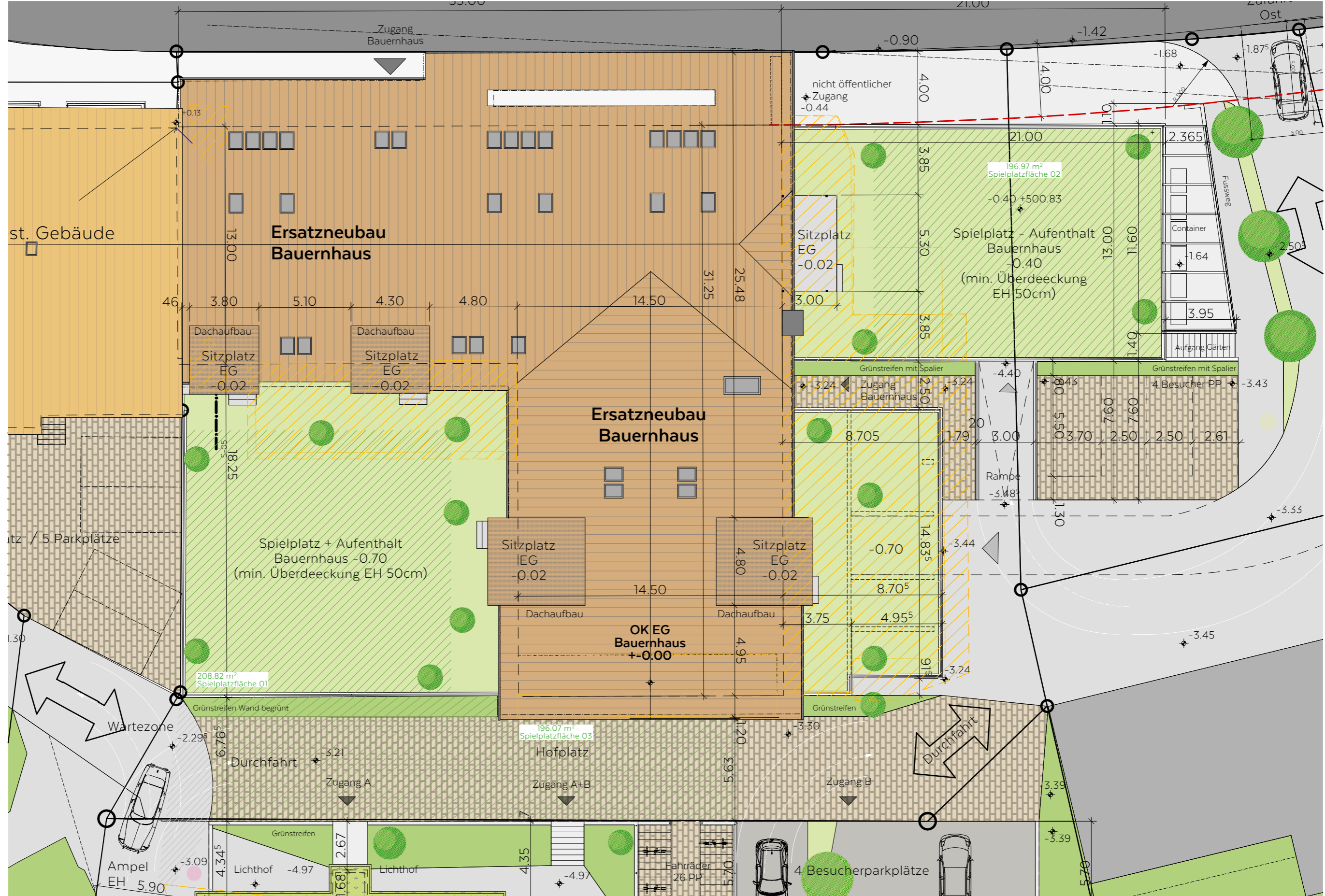


1629 Überbauung, Schulhausstrasse, Lohn-Ammannsegg  
 GALLI Immo AG, Dahlienweg 23, 4553 Subingen

Schulweg 7  
 3422 Kirchberg BE  
 +41 34 445 44 33  
 info@bwa.ag  
 www.bwa.ag

Bauernhaus UG - EH 1:200

Datum: 27.10.2022  
 Revidiert:  
 Plangrösse: A3  
 CAD Techniker: cj



1629 Überbauung, Schulhausstrasse, Lohn-Ammannsegg  
 GALLI Immo AG, Dahlienweg 23, 4553 Subingen

Schulweg 7  
 3422 Kirchberg BE  
 +41 34 445 44 33  
 info@bwa.ag  
 www.bwa.ag

Bauernhaus Umgebung 1:200

Datum: 27.10.2022  
 Revidiert:  
 Plangröße: A3  
 CAD Techniker: cj



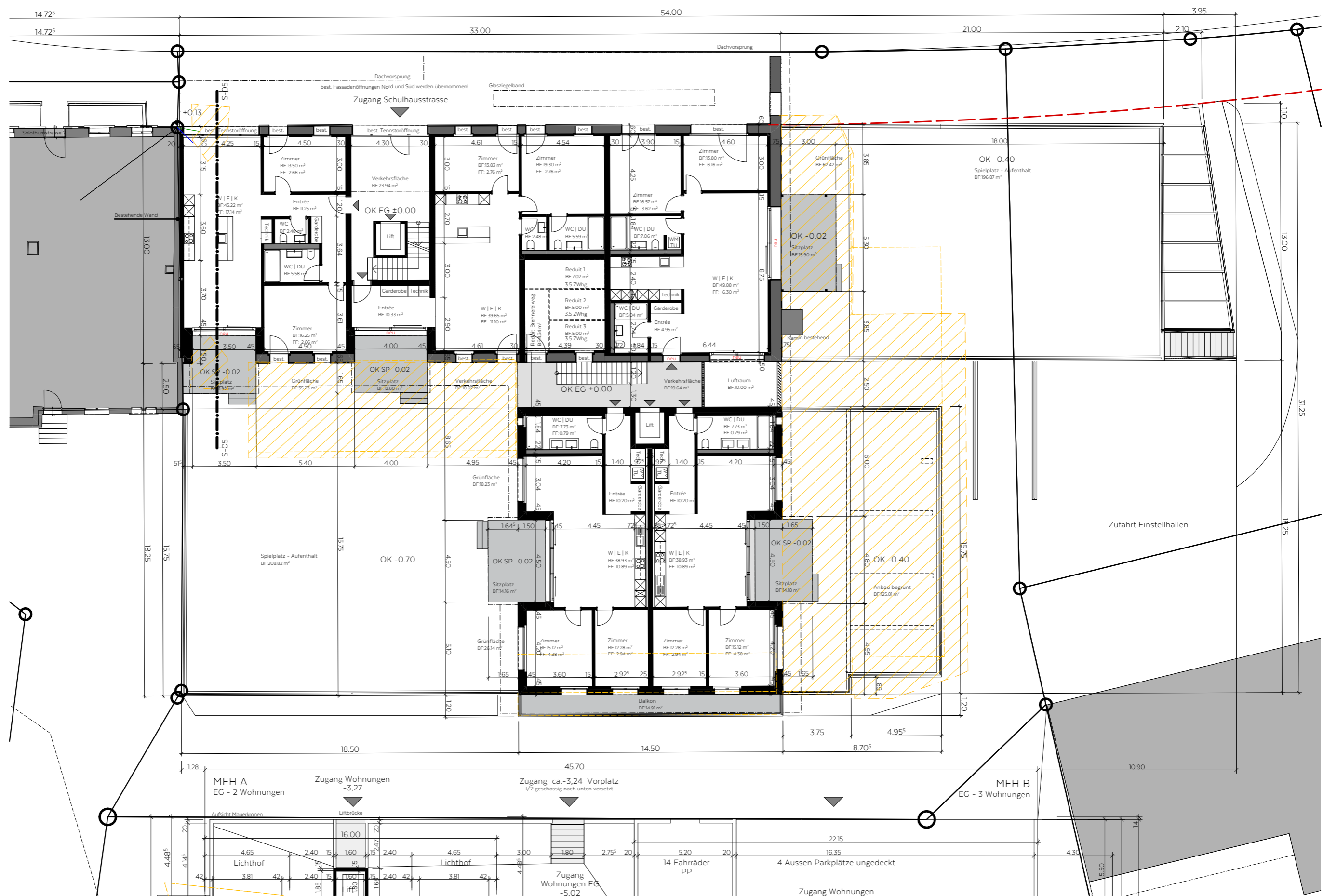


1629 Überbauung, Schulhausstrasse, Lohn-Ammannsegg  
 GALLI Immo AG, Dahlienweg 23, 4553 Subingen

Schulweg 7  
 3422 Kirchberg BE  
 +41 34 445 44 33  
 info@bwa.ag  
 www.bwa.ag

Umgebung Total 1:350

Datum: 27.10.2022  
 Revidiert:  
 Plangrösse: A3  
 CAD Techniker: cj



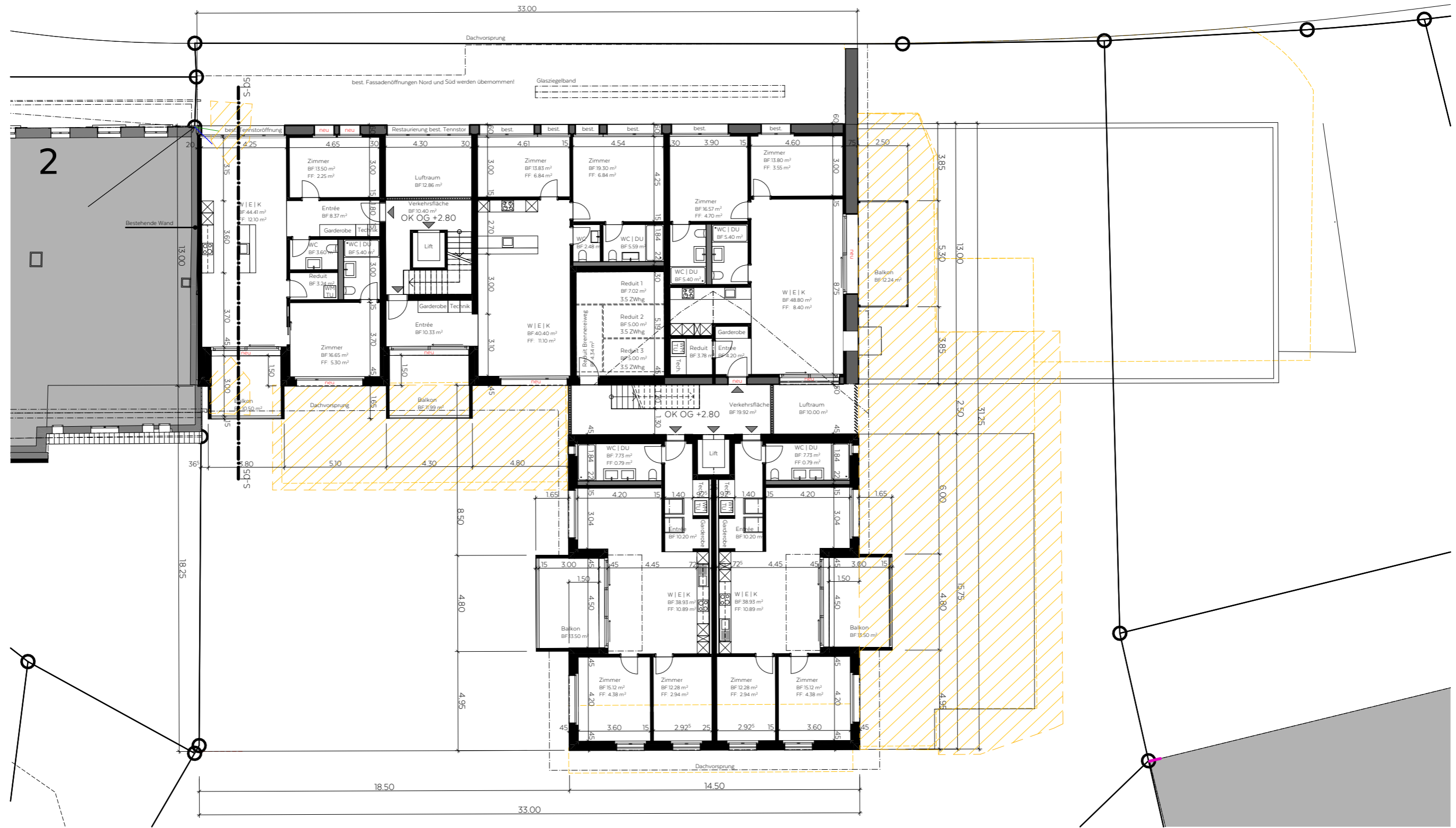
1629 Überbauung, Schulhausstrasse, Lohn-Ammannsegg  
 GALLI Immo AG, Dahlienweg 23, 4553 Subingen

Schulweg 7  
 3422 Kirchberg BE  
 +41 34 445 44 33  
 info@bwa.ag  
 www.bwa.ag

Bauernhaus EG 1:200

Datum: 27.10.2022  
 Revidiert:  
 Plangrösse: A3  
 CAD Techniker: cj





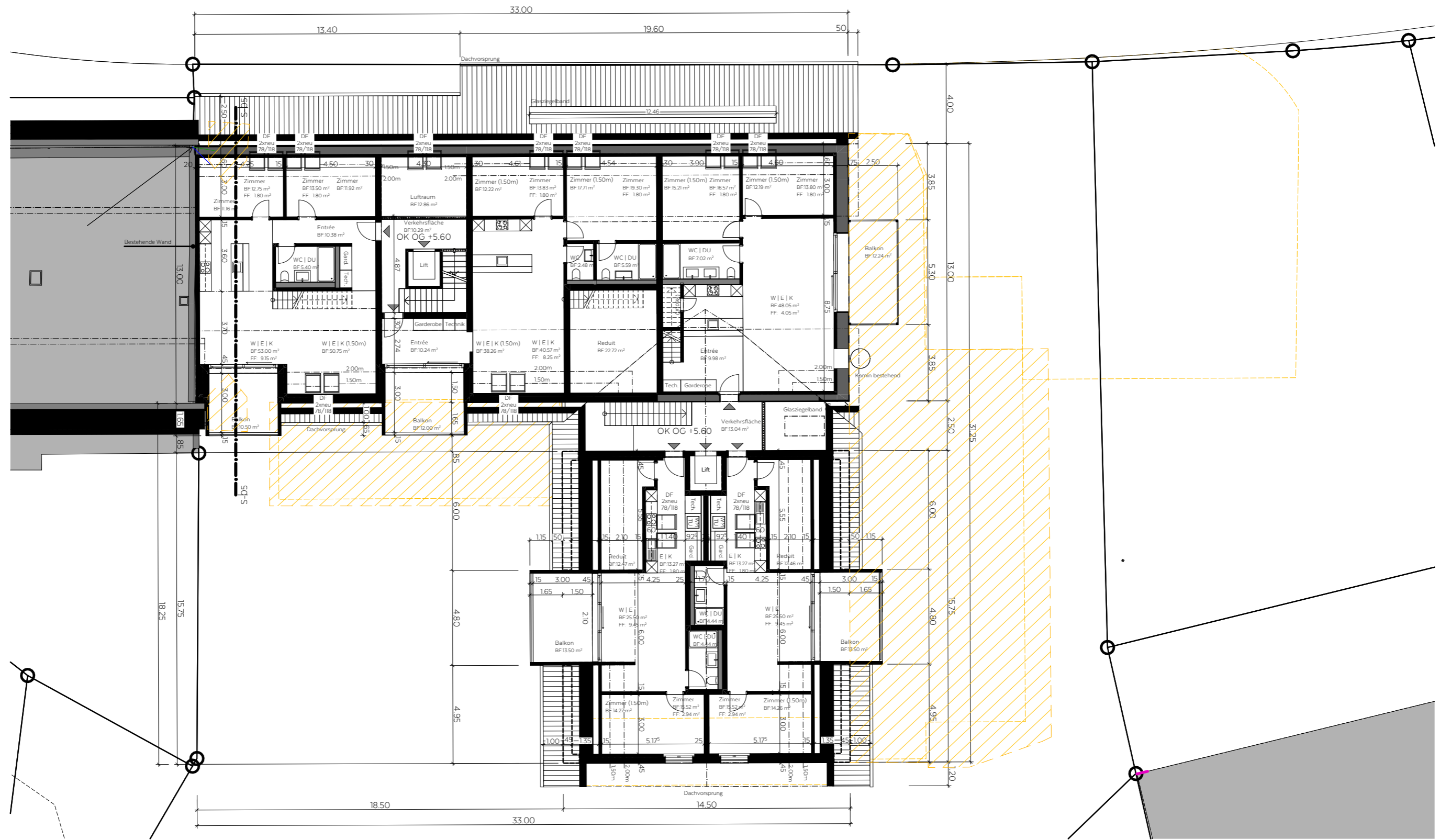
1629 Überbauung, Schulhausstrasse, Lohn-Ammannsegg  
 GALLI Immo AG, Dahlienweg 23, 4553 Subingen

Schulweg 7  
 3422 Kirchberg BE  
 +41 34 445 44 33  
 info@bwa.ag  
 www.bwa.ag

Bauernhaus OG 1:200

Datum: 27.10.2022  
 Revidiert:  
 Plangröße: A3  
 CAD Techniker: cj





1629 Überbauung, Schulhausstrasse, Lohn-Ammannsegg  
 GALLI Immo AG, Dahlienweg 23, 4553 Subingen

Schulweg 7  
 3422 Kirchberg BE  
 +41 34 445 44 33  
 info@bwa.ag  
 www.bwa.ag

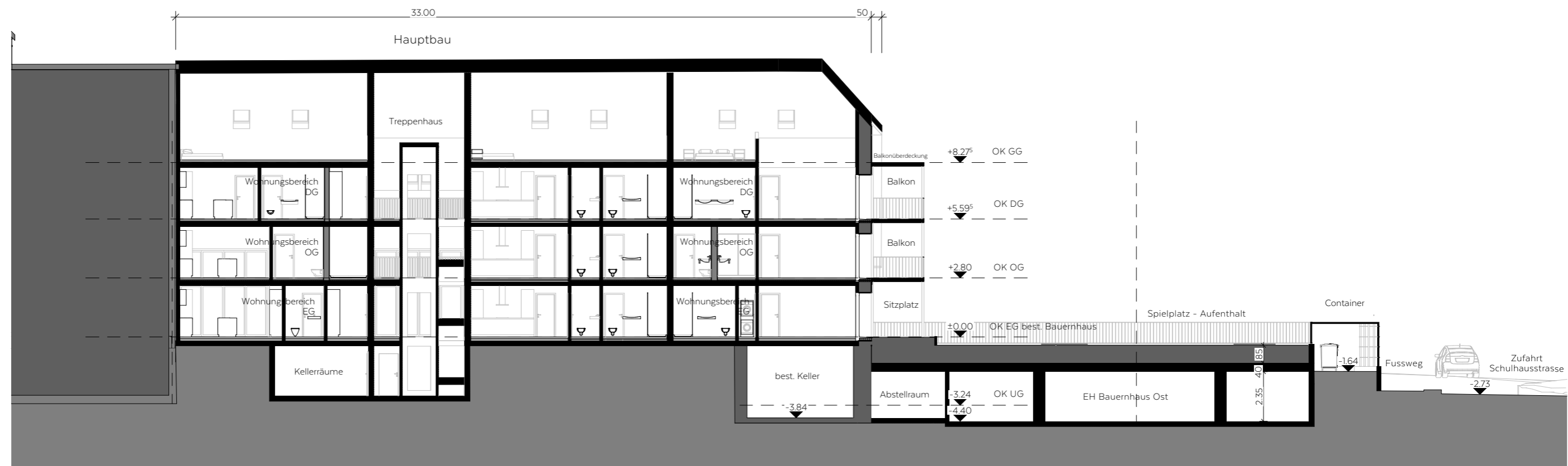
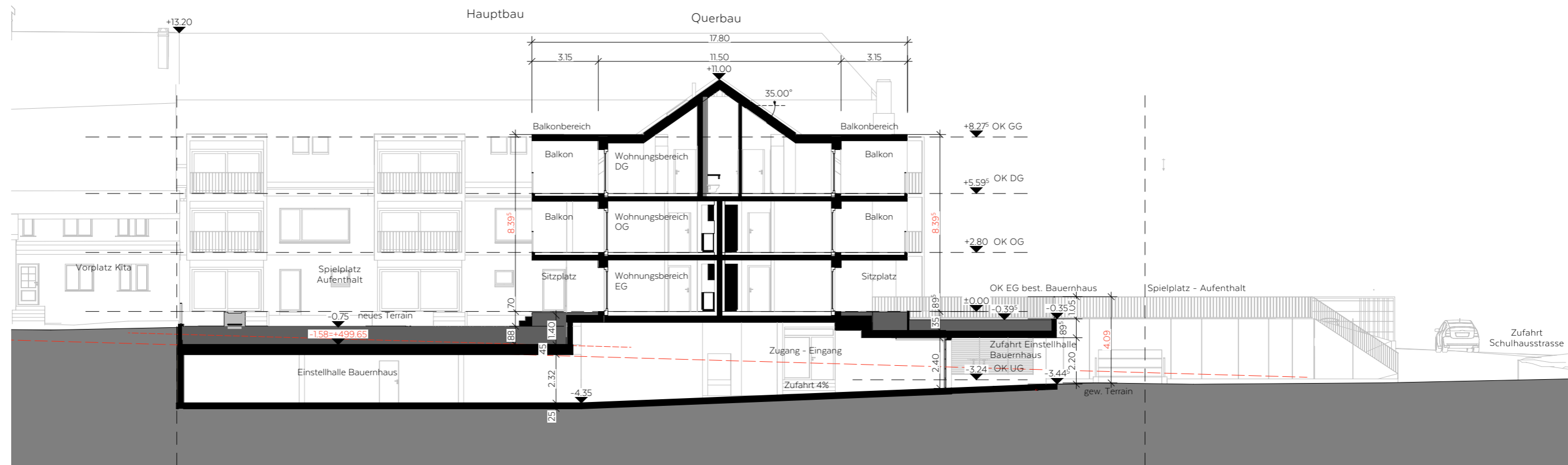
Bauernhaus DG 1:200

Datum: 27.10.2022  
 Revidiert:  
 Plangröße: A3  
 CAD Techniker: cj









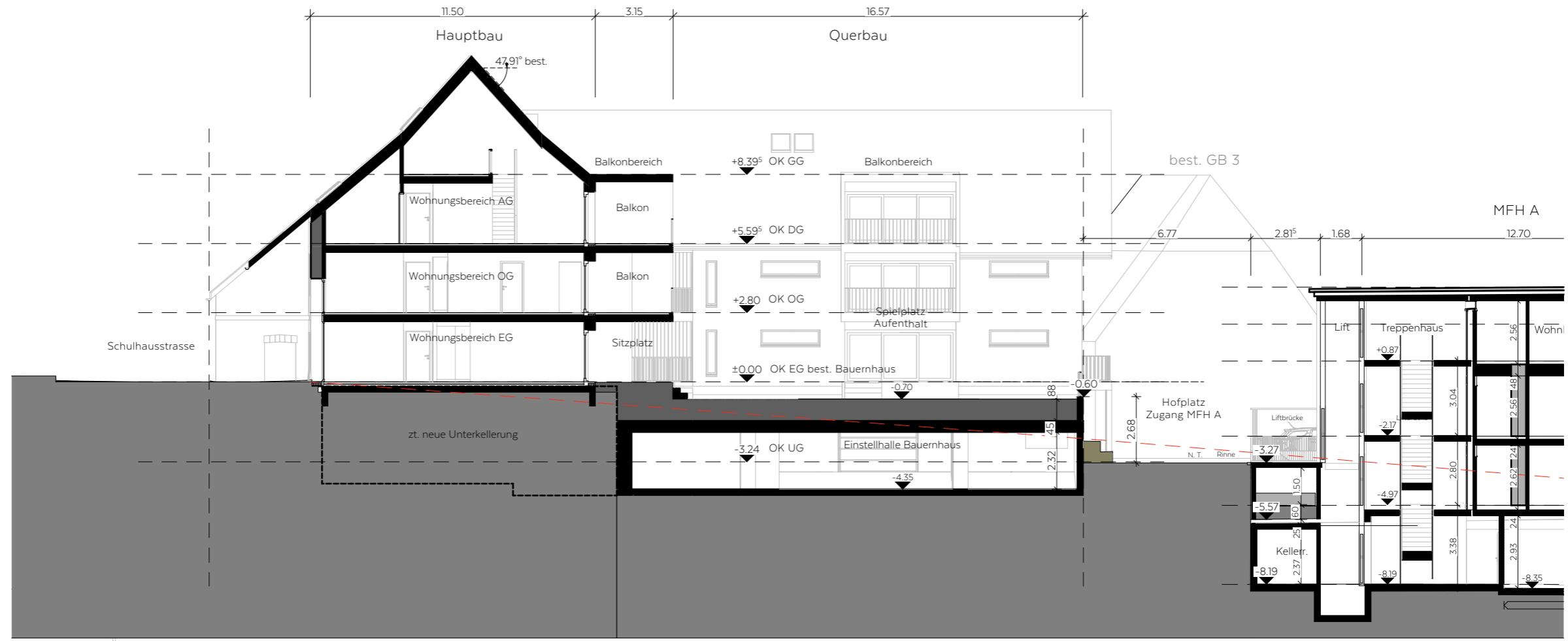
1629 Überbauung, Schulhausstrasse, Lohn-Ammannsegg  
 GALLI Immo AG, Dahlienweg 23, 4553 Subingen

Schulweg 7  
 3422 Kirchberg BE  
 +41 34 445 44 33  
 info@bwa.ag  
 www.bwa.ag

Bauernhaus LS 1:200

Datum: 27.10.2022  
 Revidiert:  
 Plangröße: A3  
 CAD Techniker: cj





1629 Überbauung, Schulhausstrasse, Lohn-Ammannsegg  
 GALLI Immo AG, Dahlienweg 23, 4553 Subingen

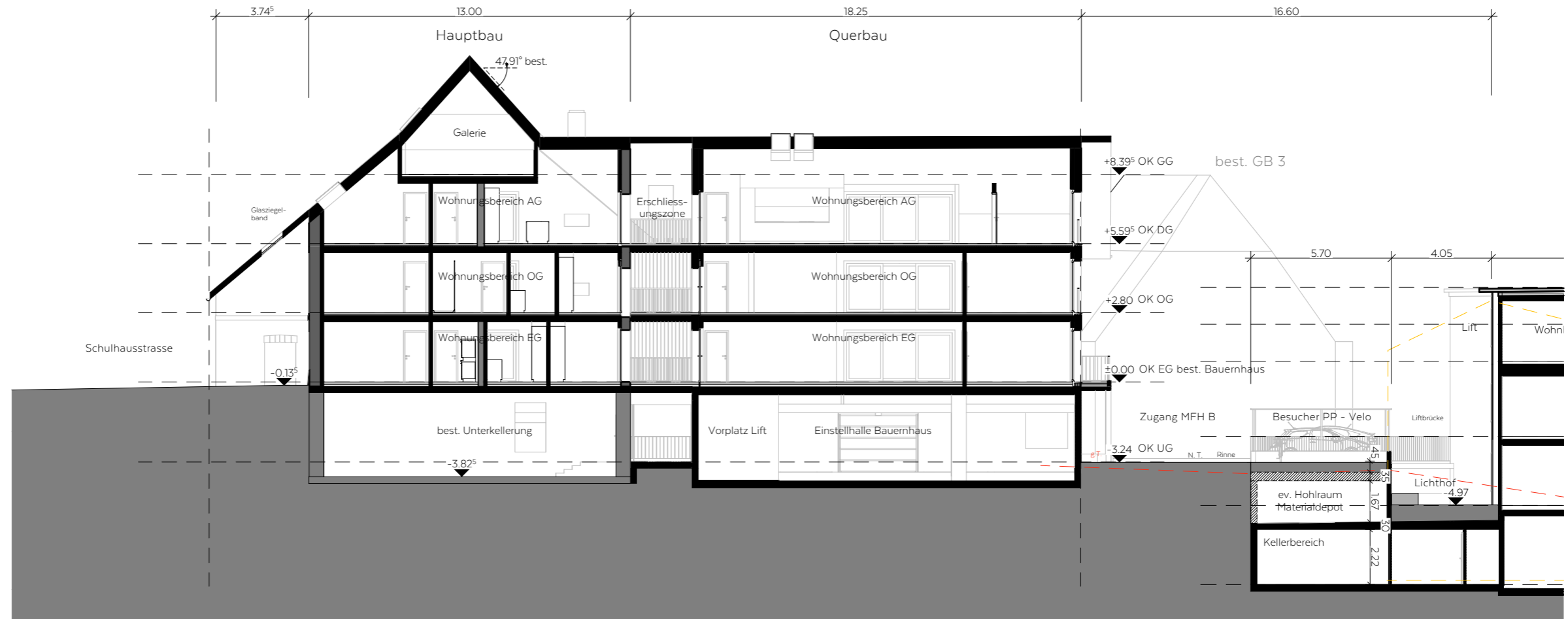
Schulweg 7  
 3422 Kirchberg BE  
 +41 34 445 44 33  
 info@bwa.ag  
 www.bwa.ag



Bauernhaus QS 11:200

Datum: 27.10.2022  
 Revidiert:  
 Plangrösse: A3  
 CAD Techniker: cj





1629 Überbauung, Schulhausstrasse, Lohn-Ammannsegg  
 GALLI Immo AG, Dahlienweg 23, 4553 Subingen

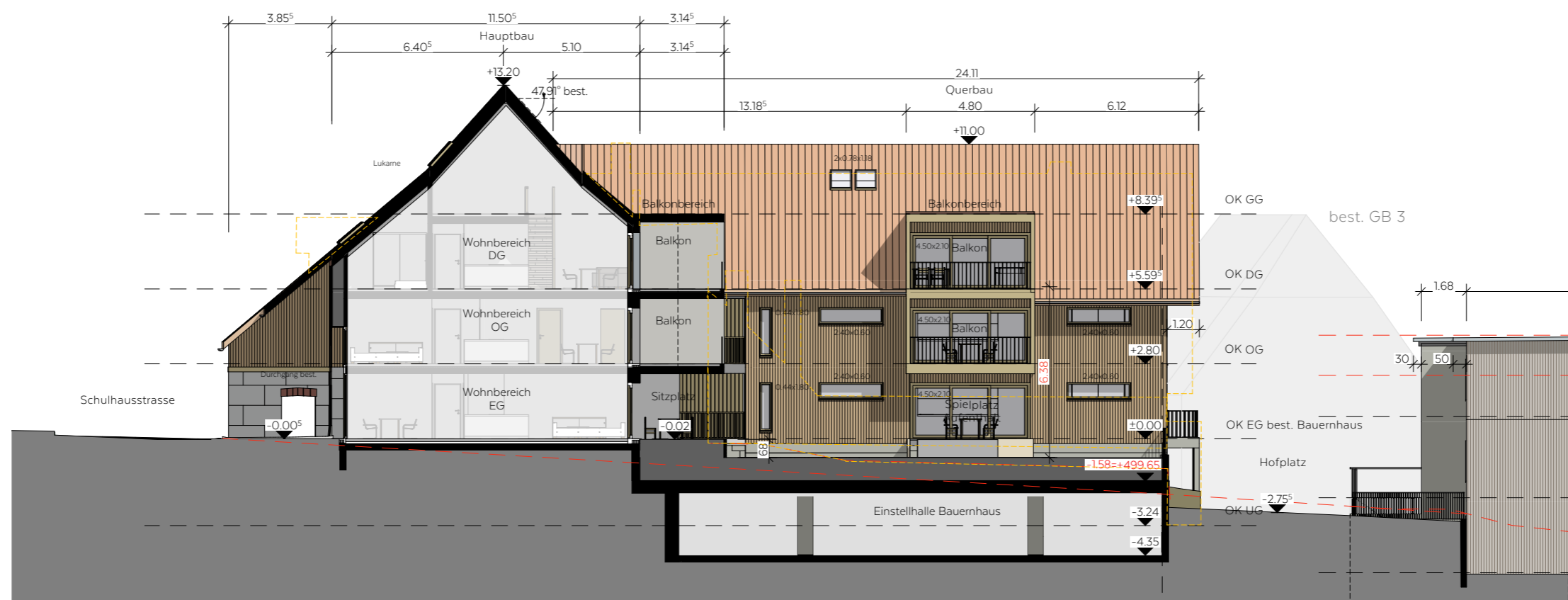
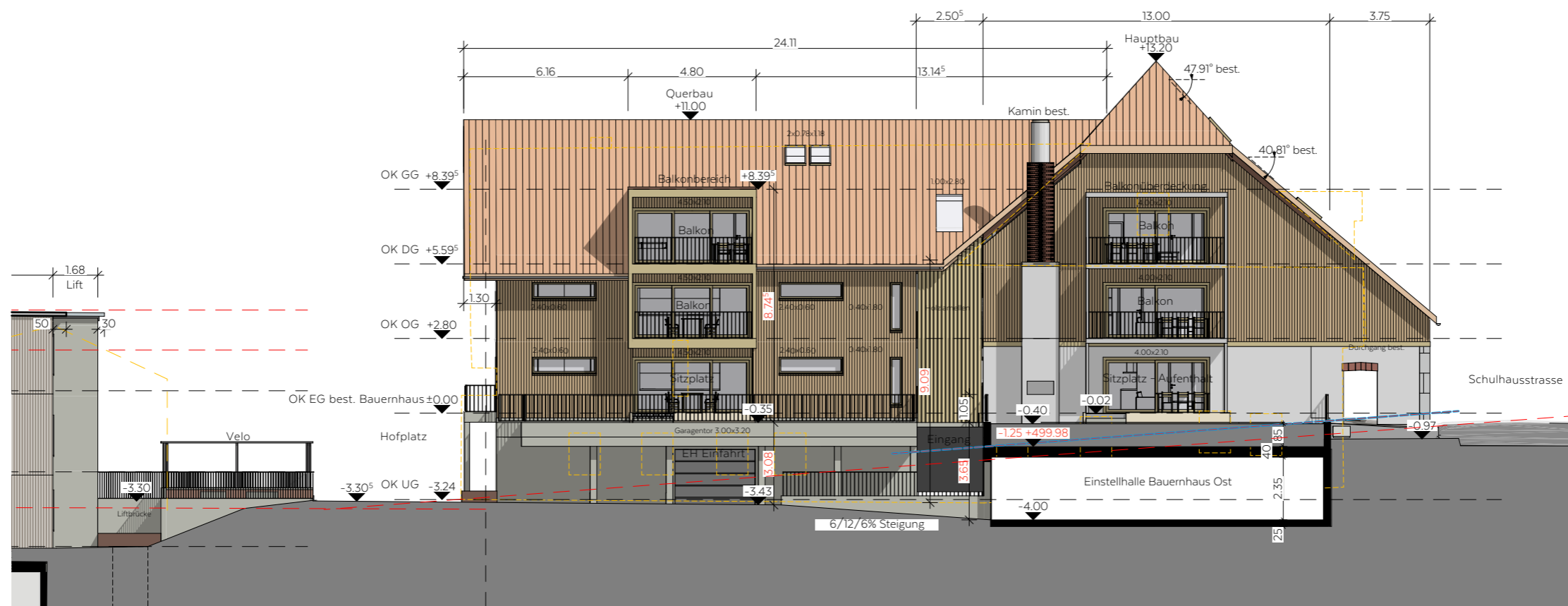
Schulweg 7  
 3422 Kirchberg BE  
 +41 34 445 44 33  
 info@bwa.ag  
 www.bwa.ag



Bauernhaus QS 2 1:200

Datum: 27.10.2022  
 Revidiert:  
 Plangrösse: A3  
 CAD Techniker: cj



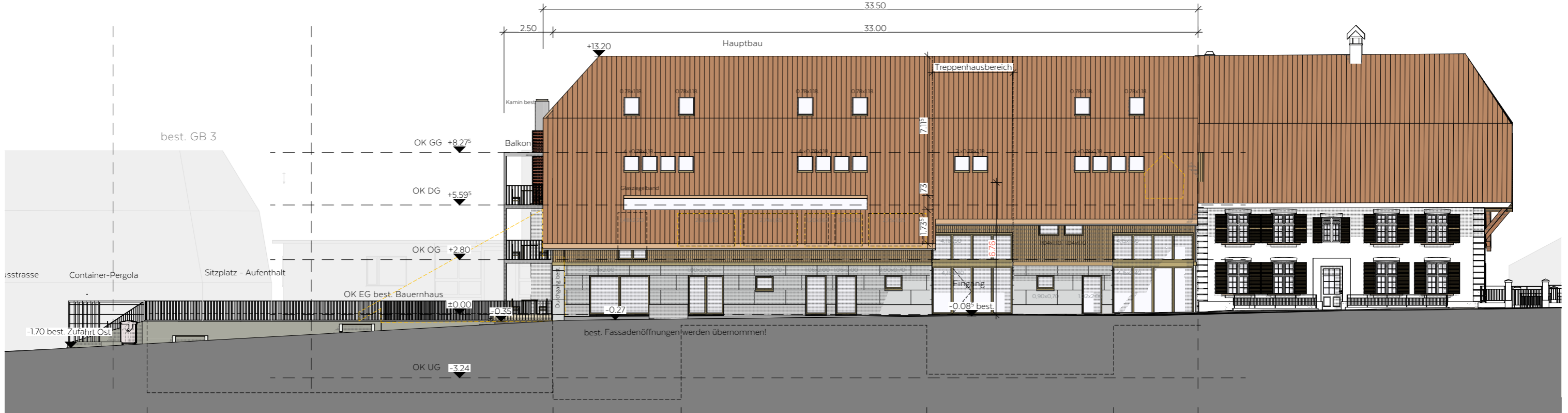


1629 Überbauung, Schulhausstrasse, Lohn-Ammannsegg  
 GALLI Immo AG, Dahlienweg 23, 4553 Subingen

Schulweg 7  
 3422 Kirchberg BE  
 +41 34 445 44 33  
 info@bwa.ag  
 www.bwa.ag

Bauernhaus Ansicht Ost+West 1:200

Datum: 27.10.2022  
 Revidiert:  
 Plangrösse: A3  
 CAD Techniker: cj



1629 Überbauung, Schulhausstrasse, Lohn-Ammannsegg  
 GALLI Immo AG, Dahlienweg 23, 4553 Subingen

Schulweg 7  
 3422 Kirchberg BE  
 +41 34 445 44 33  
 info@bwa.ag  
 www.bwa.ag

Bauernhaus Ansicht Nord + Süd 1:200

Datum: 27.10.2022  
 Revidiert:  
 Plangröße: A3  
 CAD Techniker: cj